

Esiti delle violenze on-line

PIANO STRATEGICO
PER LA PROMOZIONE
DELLA SALUTE
NELLA SCUOLA



Le Violenze Online sui Minori: CARATTERISTICHE ED ESITI



Quali forme di violenza online



VIOLENZA SESSUALE

- Adescamento (grooming)

- Sesso online (cyber sex)

- Sexting (sex+texting)

VIOLENZA PSICOLOGICA

- Cyberbullismo



La violenza sessuale online: DEFINIZIONE



“Ogni forma di abuso sessuale su minori perpetrata attraverso internet e la documentazione di immagini, video, registrazioni di attività sessuali esplicite, reali o simulate”



La rete permette la diffusione delle immagini in un enorme circuito telematico e consente l'accesso alle immagini della violenza sessuale

La violenza sessuale online: SPECIFICITÀ



- Il mezzo attraverso cui si perpetra
- Il potenziale lesivo che le nuove tecnologie e la rete offrono

La violenza sessuale online: PECULIARITÀ



DIFFUSIONE

ACCESSIBILITÀ

potere amplificatorio dei nuovi media che consente di reiterare e aggravare le conseguenze degli abusi subiti dalle vittime e fornisce agli abusanti lo strumento per uscire dall'isolamento sociale attraverso la rete.

Chi sono le vittime?



VITTIME PASSIVE:

- per età e per condizione non sono in grado di rifiutarsi o di ribellarsi, non sono consapevoli e sperimentano gravi vissuti traumatici.
- Bambini che hanno subito abusi (intrafamigliari o extrafamigliari), che vengono fotografati o filmati e messi in rete anche a loro insaputa, o non comprendendo bene cosa accade.

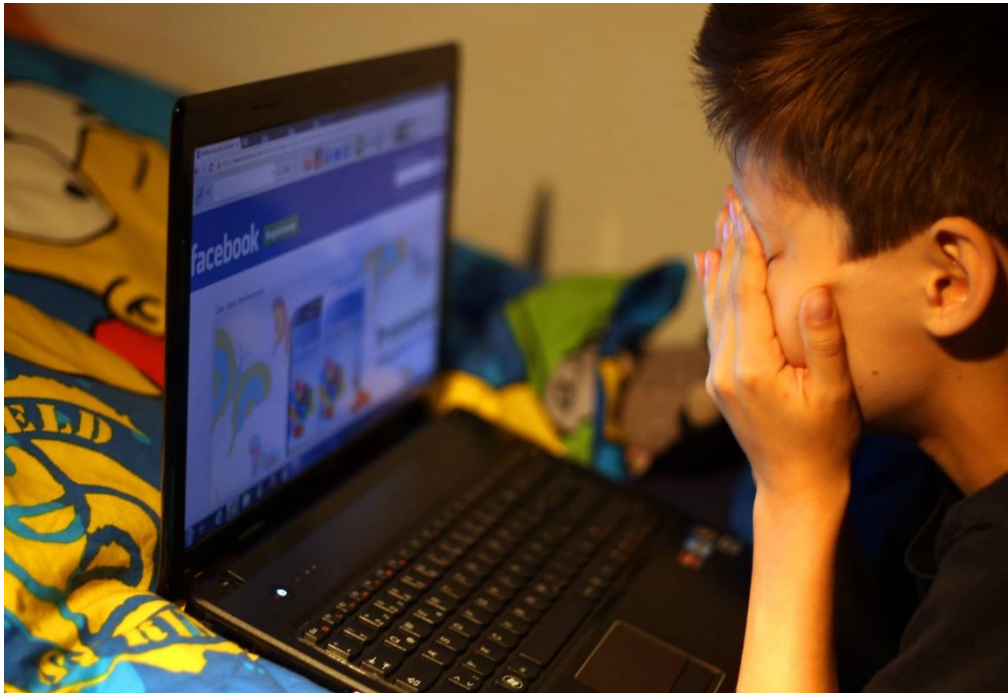
Produzione, distribuzione e visualizzazione di materiale pedopornografico

Chi sono le vittime?



VITTIME “ATTIVE”:

- ✓ Adolescenti o preadolescenti sollecitati da adulti in attività sessuali on/offline anche assumendo un ruolo attivo
- ✓ Ragazzi/e acconsentono in cambio di attenzioni, affetto e promesse di amore, altre volte sono oggetto di manipolazioni in cambio di regali o denaro.



- *Produzione, distribuzione e visualizzazione di materiale pedopornografico*
- *Incontri offline a sfondo sessuale*

Chi sono gli abusanti?



- Adulti conosciuti dai minori appartenenti al contesto familiare o extrafamiliare o adulti sconosciuti
- Il loro profilo in genere non corrisponde a quello dei pedofili veri e propri (diagnosticati all'interno della parafilia)

È più corretto parlare di comportamenti eterogenei (Fornari, 1999)

Possono essere descritti come individui:

- Insicuri
- Paurosi del rapporto con altri adulti
- Con storie di devianza
- Impulsivi
- Animati dal desiderio di controllo e potere
- Raramente violenti

Funzionamento psicologico



- ☑ Impotenza
- ☑ Tradimento
- ☑ Stigmatizzazione
- ☑ Sessualizzazione traumatica
- ☑ Vergogna
- ☑ Colpa



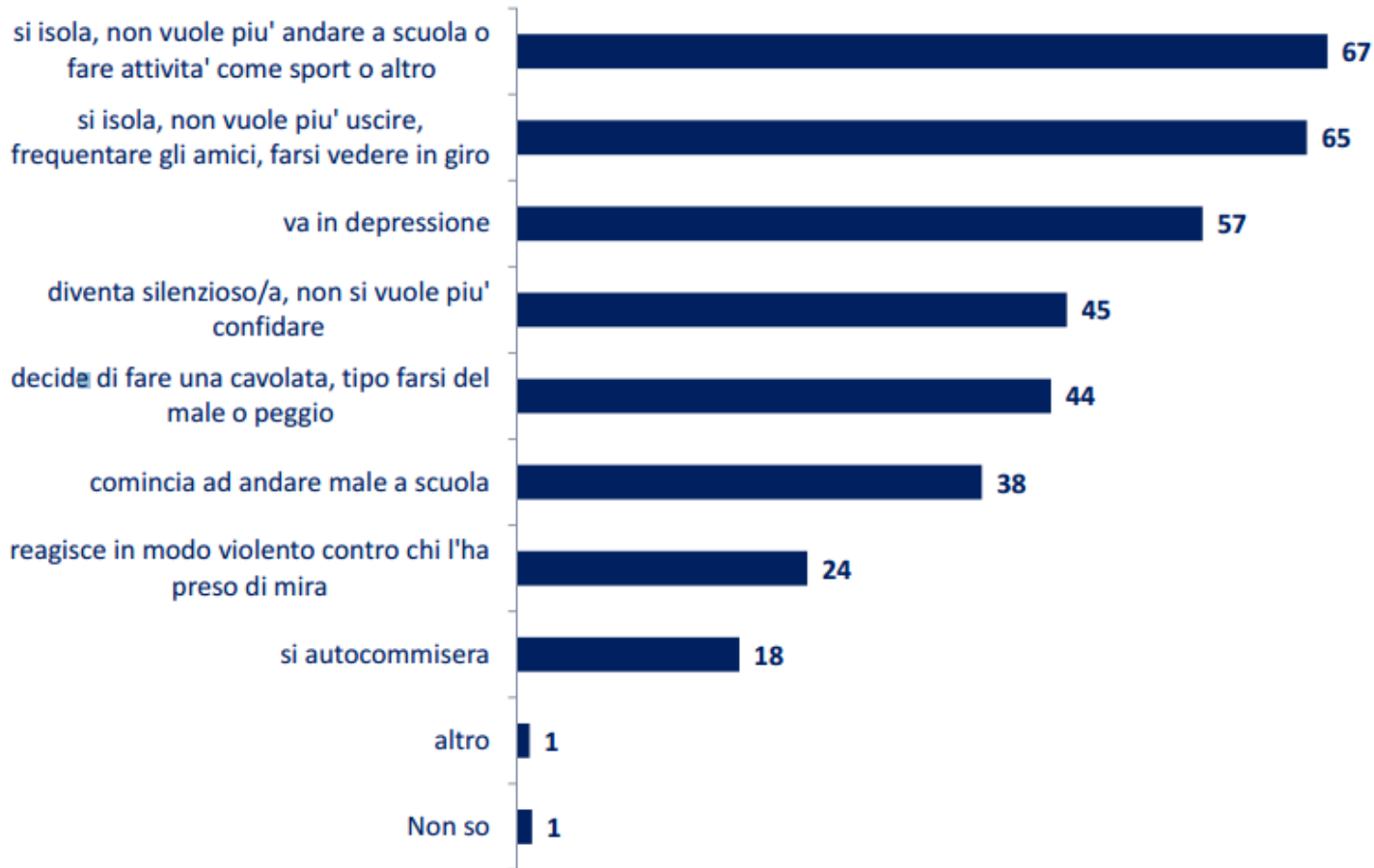
I vissuti post-traumatici vengono amplificati nella violenza sessuale online

Le conseguenze negative per chi viene “preso di mira”



Valori %

C02) Secondo te quali conseguenze negative possono esserci per chi viene preso/a di mira? [Risposta multipla]



Conseguenze psicopatologiche



- Disturbi della sfera emotiva (depressione e ansia)
- Disturbo post-traumatico da stress
- Disturbi sul piano sessuale
- Disturbi del comportamento
- Disturbi delle relazioni interpersonali
- Episodi dissociativi



Molti adolescenti non associano i sintomi all'abuso e affermano di non avere problemi (Online Project Svezia)

Conseguenze psicopatologiche



Insieme di azioni che prevede l'uso delle nuove tecnologie per intimorire, molestare, mettere in imbarazzo, far sentire a disagio o escludere altre persone.

Tutto questo può avvenire utilizzando diverse modalità offerte dai nuovi media, tra cui:

- ➡ Telefonate
- ➡ Messaggi (con o senza immagini)
- ➡ Chat
- ➡ Social network
- ➡ Siti di domande e risposte
- ➡ Siti di giochi online
- ➡ Forum online



Il Cyberbullismo: CARATTERISTICHE



✓ **Pervasività ed accessibilità:**

il cyberbullo può raggiungere la sua vittima in qualsiasi momento e in qualsiasi luogo

✓ **Persistenza del fenomeno:**

il materiale diffamatorio pubblicato su internet può rimanere disponibile online anche per molto tempo

✓ **Mancanza di feedback emotivo:**

il cyberbullo, non vedendo le reazioni della sua vittima ai suoi comportamenti, non è mai totalmente consapevole del danno che arreca; questo lo rende più disinibito e abbassa i livelli di autocontrollo.



Il Cyberbullismo: CARATTERISTICHE



✓ **Spettatori infiniti:**

le persone che possono assistere ad episodi di cyberbullismo sono potenzialmente illimitate. La diffusione in rete è incontrollabile e non avviene con un gruppo di persone definito.

✓ **Moltiplicazione di cyberbulli:**

la natura online del cyberbullismo permette che siano molti quelli che diventano cyberbulli, anche solo condividendo o promuovendo l'episodio di cyberbullismo, che finisce per replicarsi in modo indefinito.

✓ **Sottovalutazione degli adulti:**

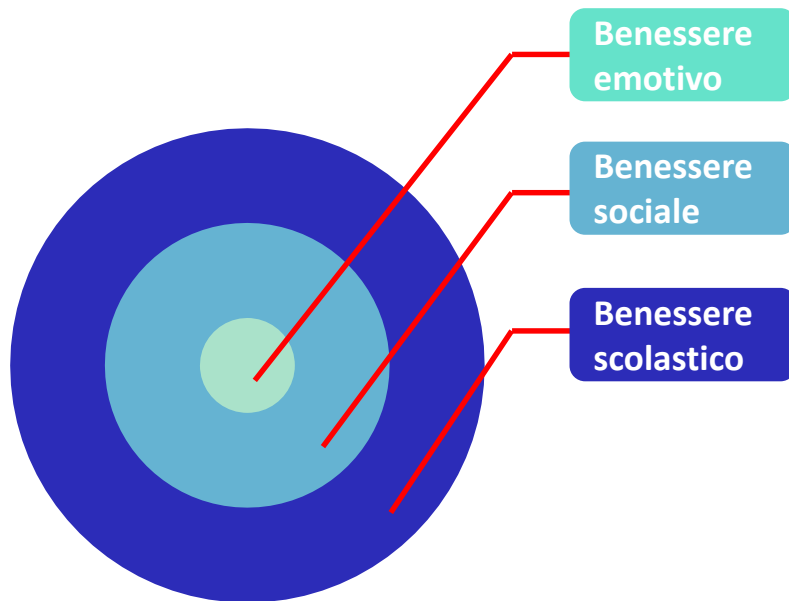
molti ragazzi ritengono che gli adulti non comprendono la portata e la pervasività del fenomeno online.



Il Cyberbullismo: CARATTERISTICHE



Il malessere per le **vittime** viene spesso espresso attraverso **ansia, bassa concentrazione e un basso rendimento scolastico** e può sfociare in comportamenti più gravi come **depressione e tentativi di suicidio**.



Le conseguenze però coinvolgono anche i **cyberbulli**, che possono essere maggiormente a rischio di sviluppo di **comportamenti antisociali** e di **problemi relazionali, delinquenza, abuso di sostanze e suicidio**.

Il Cyberbullismo: SEGNALI COMPORTAMENTALI



➔ Cambiamento improvviso del comportamento con gli amici, a scuola, o in altri luoghi dove socializzano

➔ Essere restii a frequentare luoghi o eventi che coinvolgono altre persone.

➔ Evitare l'uso del computer, telefonini e altre tecnologie per comunicare con gli altri.

➔ Essere particolarmente stressati ogni volta che si riceve un messaggio.

➔ Mostrare scarsa autostima, depressione, disturbi alimentari o del sonno.



Il Cyberbullismo: GLI ESITI PER LE VITTIME



BREVE TERMINE

- Sintomi fisici quali mal di stomaco, mal di testa
- Sintomi psicologici quali disturbi del sonno, incubi, ansia
- Problemi di concentrazione e di apprendimento calo del rendimento scolastico
- Riluttanza nell'andare a scuola
- Svalutazione della propria identità, scarsa autostima

LUNGO TERMINE

- Depressione
- Ansia
- Fobie sociali
- Disturbi psicosomatici
- Disturbi del comportamento alimentare
- Abbandono scolastico
- Problemi nell'adattamento
- PTSD
- Ideazione suicidaria
- Comportamenti autolesivi/autodistruttivi
- Isolamento sociale
- Problemi nell'adattamento socio-affettivo
- A livello sociale: ritiro, solitudine, relazioni carenti

Il Cyberbullismo: GLI ESITI PER GLI AUTORI



BREVE TERMINE

- Basso rendimento scolastico
- Disturbi della condotta per incapacità di rispettare le regole
- Difficoltà relazionali

LUNGO TERMINE

- Ripetute bocciature e abbandono scolastico
- Comportamenti devianti e antisociali: crimini, furti, atti di vandalismo, abuso di sostanze
- Violenza in famiglia e aggressività sul lavoro



**Grazie per
l'attenzione**